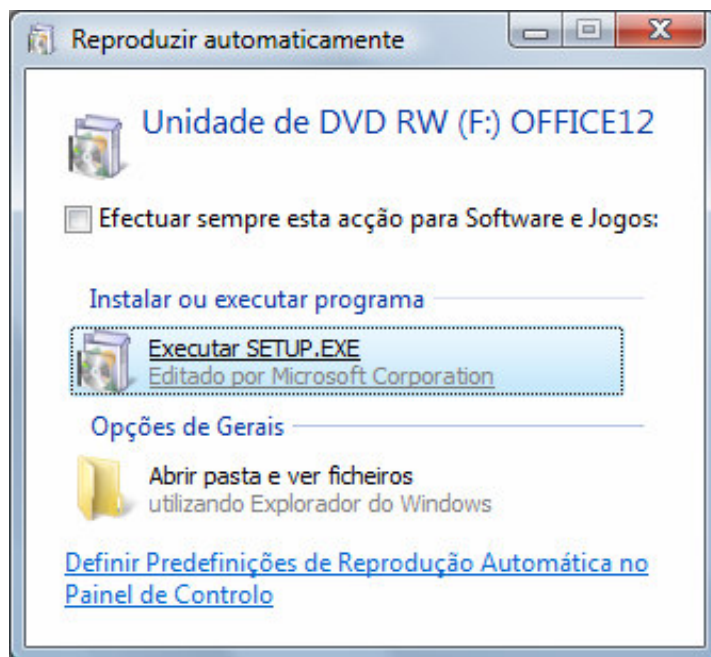


Processo de reposição do Microsoft Office 2007

Para fazer a reposição do Microsoft Office 2007 deverá seguir os passos abaixo descritos.

Passo 1

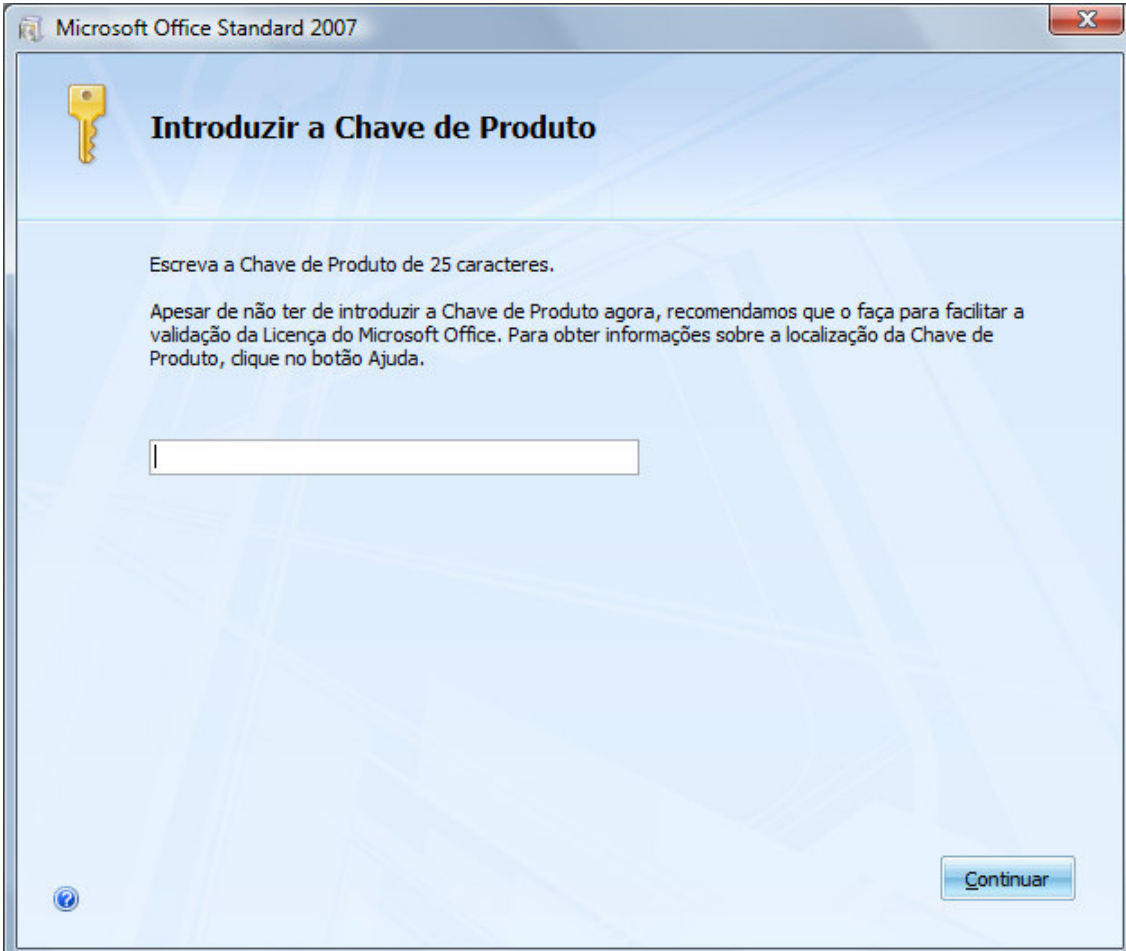
Depois de introduzir o DVD de instalação deverá seleccionar a opção 'Executar SETUP.EXE' conforme indicado na figura seguinte.



Passo 2

De seguida, deverá introduzir a **Chave de Produto** no espaço em branco destinado a esse efeito.

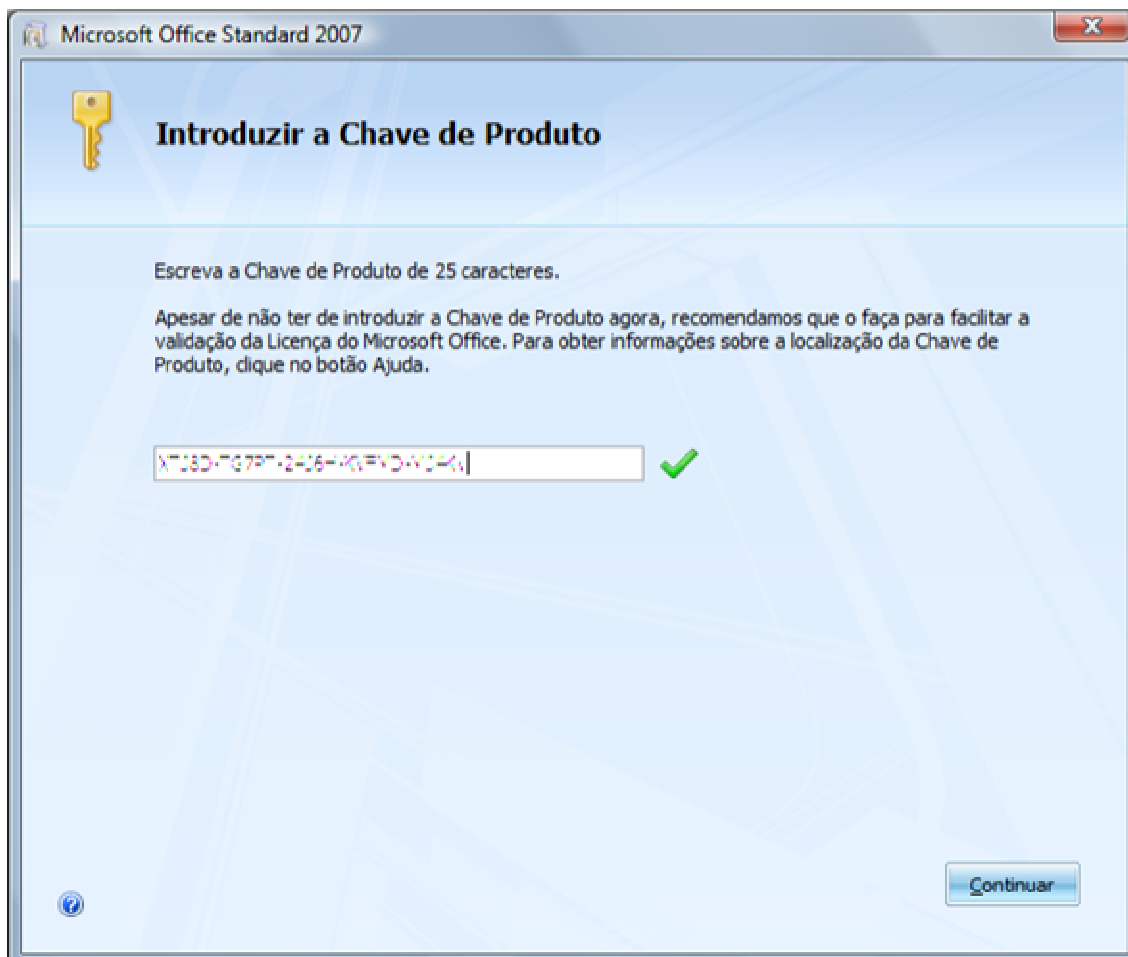
Nota: Esta Chave, também designada de PID, constitui um conjunto alfa-numérico de 25 dígitos. A sequência é composta por 5 grupos, separados por hífen (-) que também deverá ser digitado.



The image shows a screenshot of a Windows dialog box titled "Microsoft Office Standard 2007". The dialog box has a light blue background and a yellow key icon on the left. The main heading is "Introduzir a Chave de Produto". Below the heading, there is a text prompt: "Escreva a Chave de Produto de 25 caracteres." followed by a paragraph of instructions: "Apesar de não ter de introduzir a Chave de Produto agora, recomendamos que o faça para facilitar a validação da Licença do Microsoft Office. Para obter informações sobre a localização da Chave de Produto, clique no botão Ajuda." Below the text is a long, empty text input field. In the bottom right corner, there is a button labeled "Continuar". A small help icon is visible in the bottom left corner.

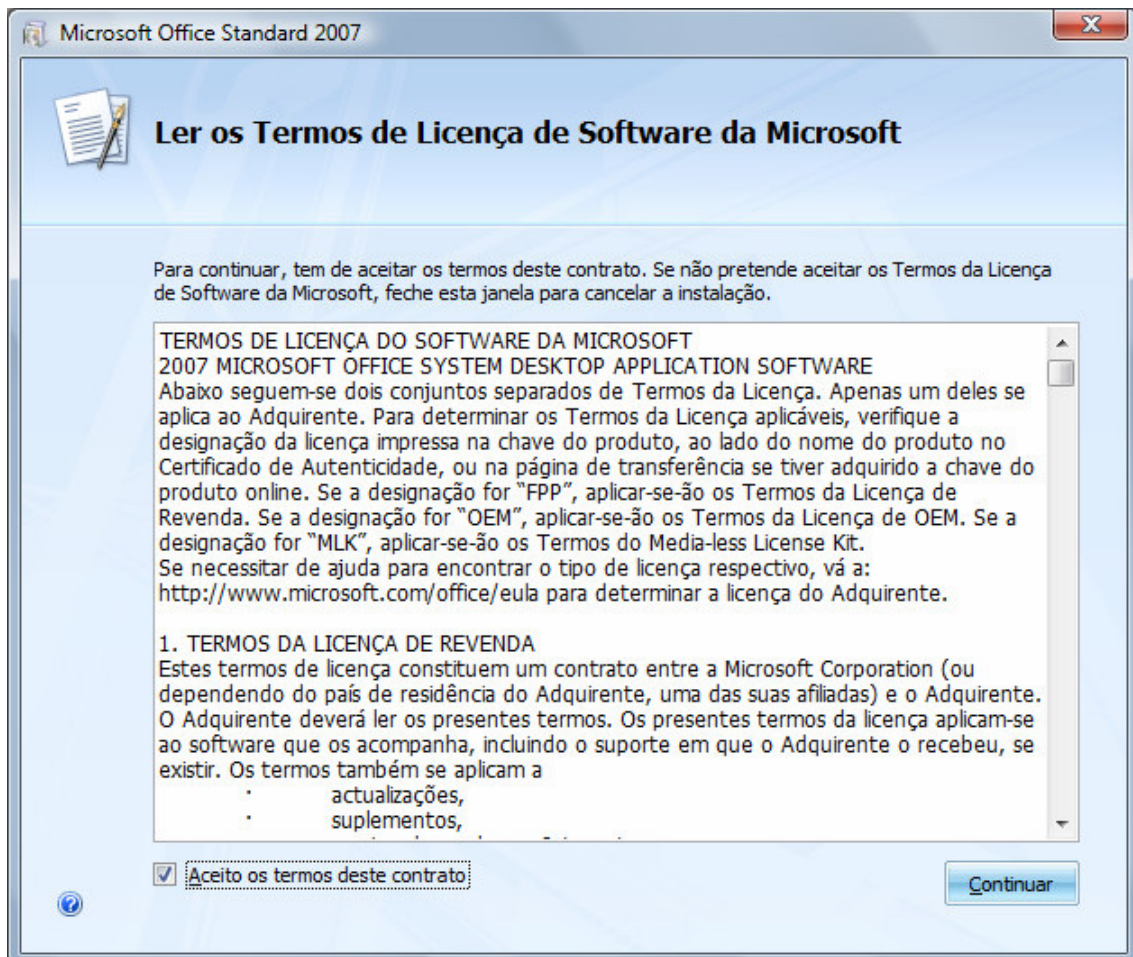
Passo 3

Depois de introduzida deverá clicar no botão ‘Continuar’, para prosseguir com a instalação.



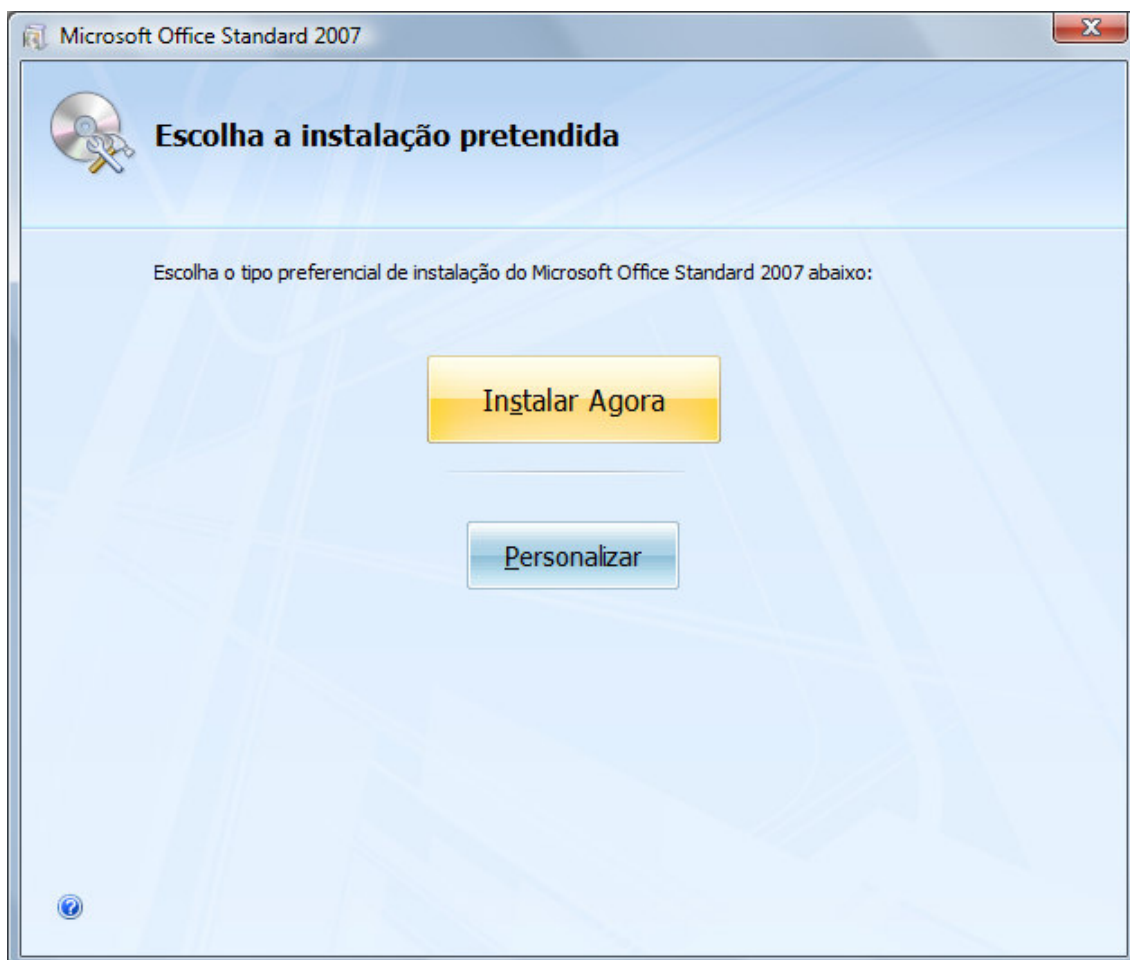
Passo 4

De seguida deverá ler os *Termos de Licença de Software da Microsoft*, com os quais deverá concordar e assinalar na caixa inferior ‘Aceito os termos deste contrato’. Prosseguir com o botão ‘Continuar’.



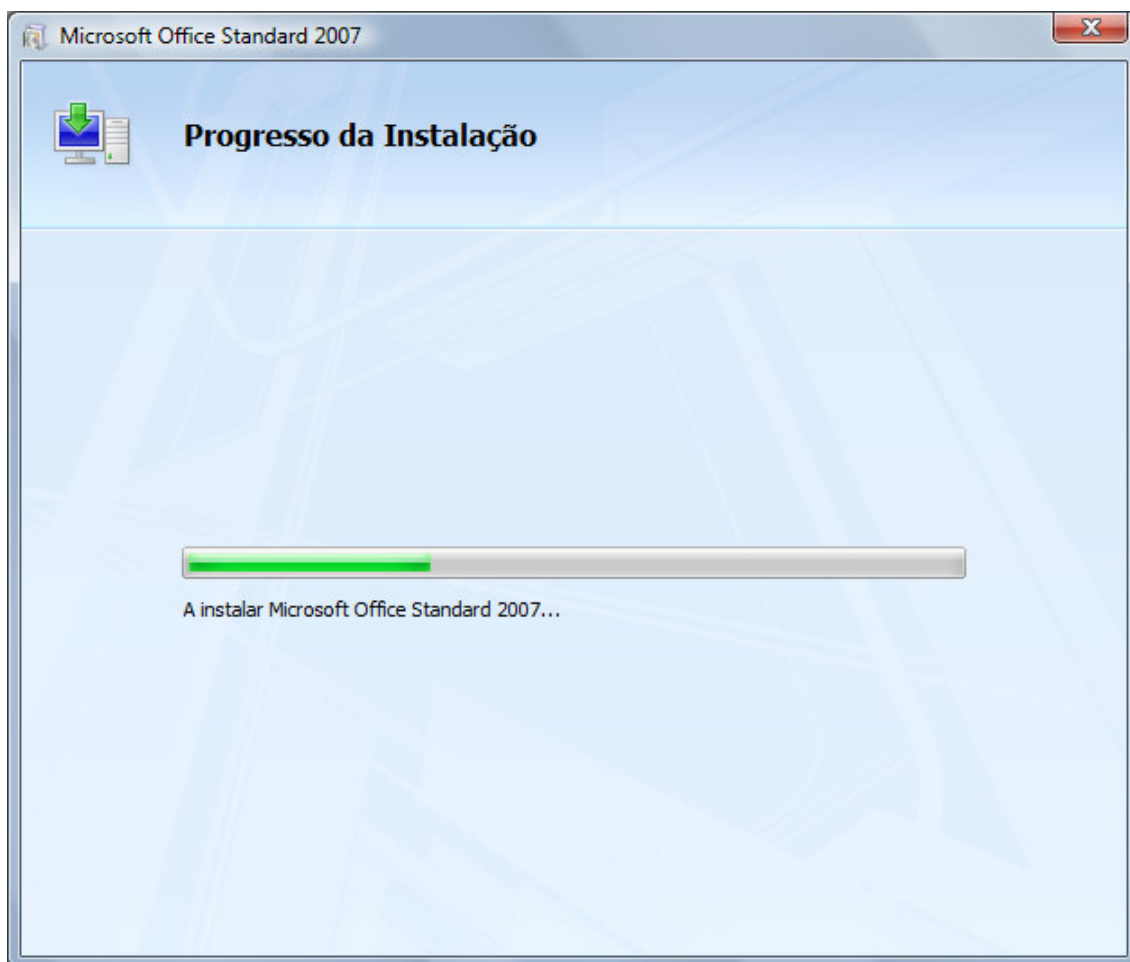
Passo 5

No ecrã seguinte é apenas necessário clicar no botão 'Instalar Agora' conforme indicado na figura abaixo.



Passo 6

Perante o ecrã representado na figura abaixo, não é necessária qualquer acção - aguarde até que a barra de crescimento fique totalmente verde.



Passo 7

O processo termina logo que o ecrã da figura abaixo seja apresentado. Caso no momento pretenda consultar o Office Online clique no botão 'Ir para Office Online' (deverá estar ligado à internet); a outra opção é apenas clicar em 'Fechar'.

Esperamos que tire o máximo proveito de todas as potencialidades no novo Microsoft Office 2007, criado a pensar em si.

